



СОВЕТ ДЕПУТАТОВ САРГАЗИНСКОГО  
СЕЛЬСКОГО ПОСЕЛЕНИЯ  
Сосновского района Челябинской области  
ТРЕТЬЕГО созыва

РЕШЕНИЕ

От 18 ноября 2015г № 8.3

«Об уточнении границ населенного пункта поселок Саргазы  
Саргазинского сельского поселения»

В соответствии с положениями Федерального Закона от 06 октября 2003г. №131-ФЗ «Об общих принципах организации местного самоуправления в Российской Федерации», ст.8 Градостроительного Кодекса Российской Федерации с учетом:

Заключения от 30 июня 2015года о результатах проведения публичных слушаний по рассмотрению и обсуждению генерального плана, правил землепользования и застройки населенного пункта поселок Саргазы

Заключения №34 от 28 августа 2015года № п/307 Экспертной комиссии по государственной экспертизе карты (план) «Граница пос. Саргазы Саргазинского сельского поселения Сосновского муниципального района Челябинской области»

Совет депутатов Саргазинского сельского поселения Сосновского муниципального района третьего созыва **РЕШАЕТ:**

1. Уточнить границы населенного пункта поселок Саргазы, в том числе исключить из перечня кадастровых номеров земельных участков, включенных в границы населенного пункта поселок Саргазы Саргазинского сельского поселения, Сосновского муниципального района Челябинской области следующие земельные участки с кадастровыми номерами: 74:19:2001001:47, 74:19:2001001:54, 74:19:2001001:1397, включить в перечень кадастровых номеров земельных участков, вошедших в границы населенного пункта поселок Саргазы земельный участок с кадастровым номером 74:19:2001001:738.

2. Опубликовать настоящее Решение в порядке, установленном для официального опубликования муниципальных правовых актов в газете «Сосновская Нива» и разместить настоящее Решение на официальном сайте Саргазинского сельского поселения [Sargazinskoe.epc74.ru](http://Sargazinskoe.epc74.ru), Администрации Сосновского муниципального района [www.chelsosna.ru](http://www.chelsosna.ru) в сети «Интернет».

3. Карту (план) по установлению границ населенного пункта поселок Саргазы Саргазинского сельского поселения Сосновского муниципального района Челябинской области выполнить с учетом данного Решения

Председатель Совета депутатов

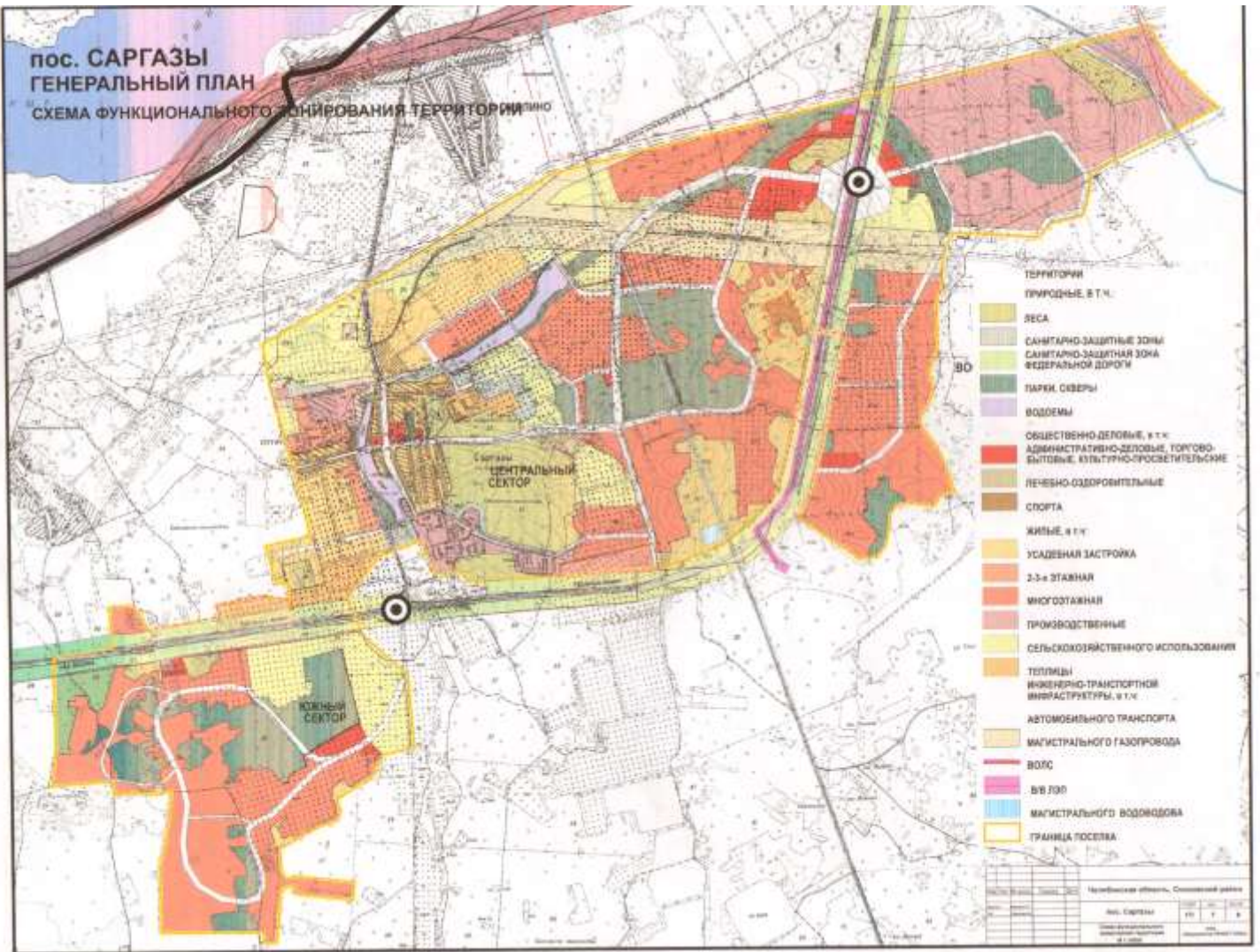
В.Б.Клавдеев

Глава Саргазинского сельского поселения

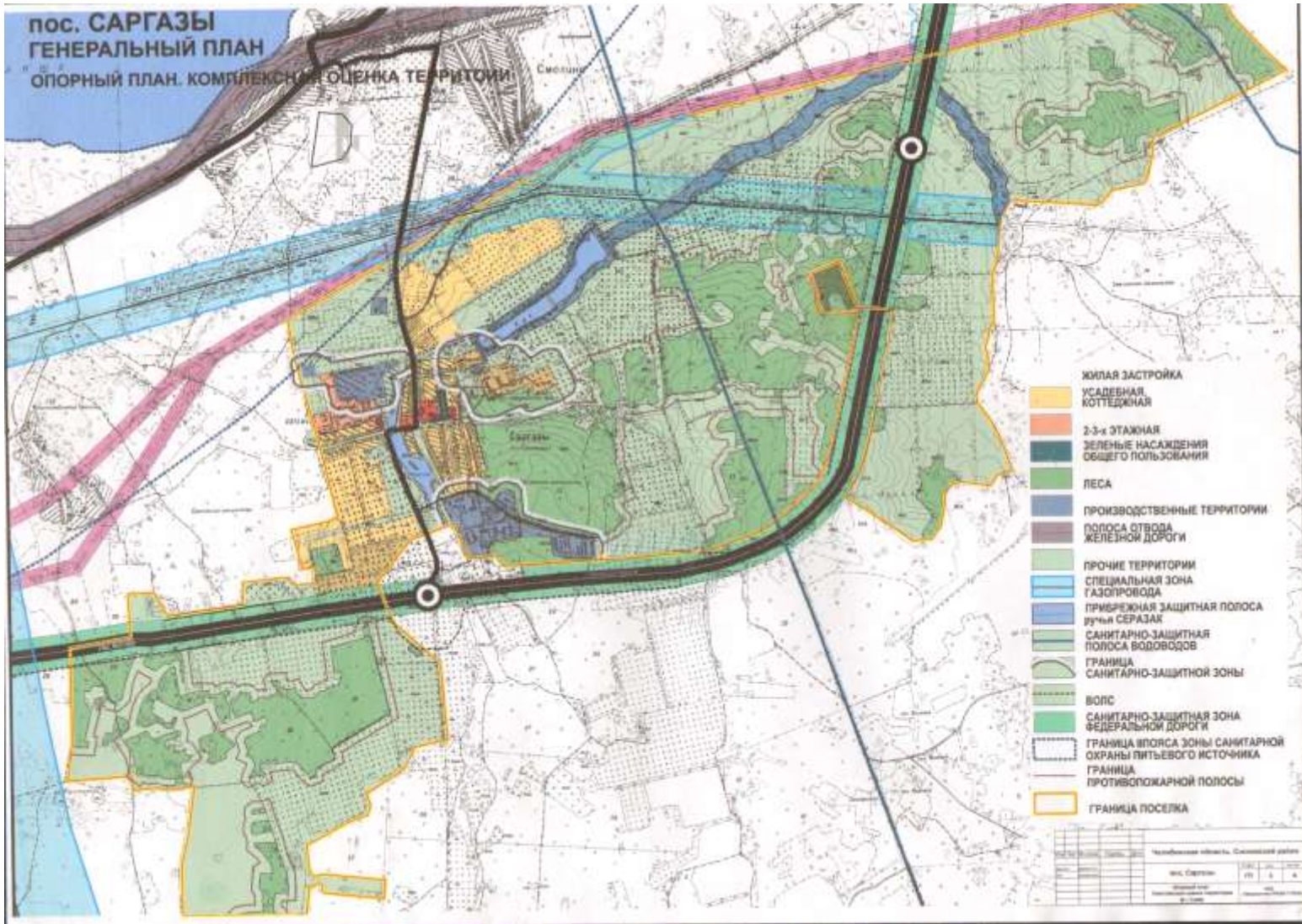


В.Г.Куприянов

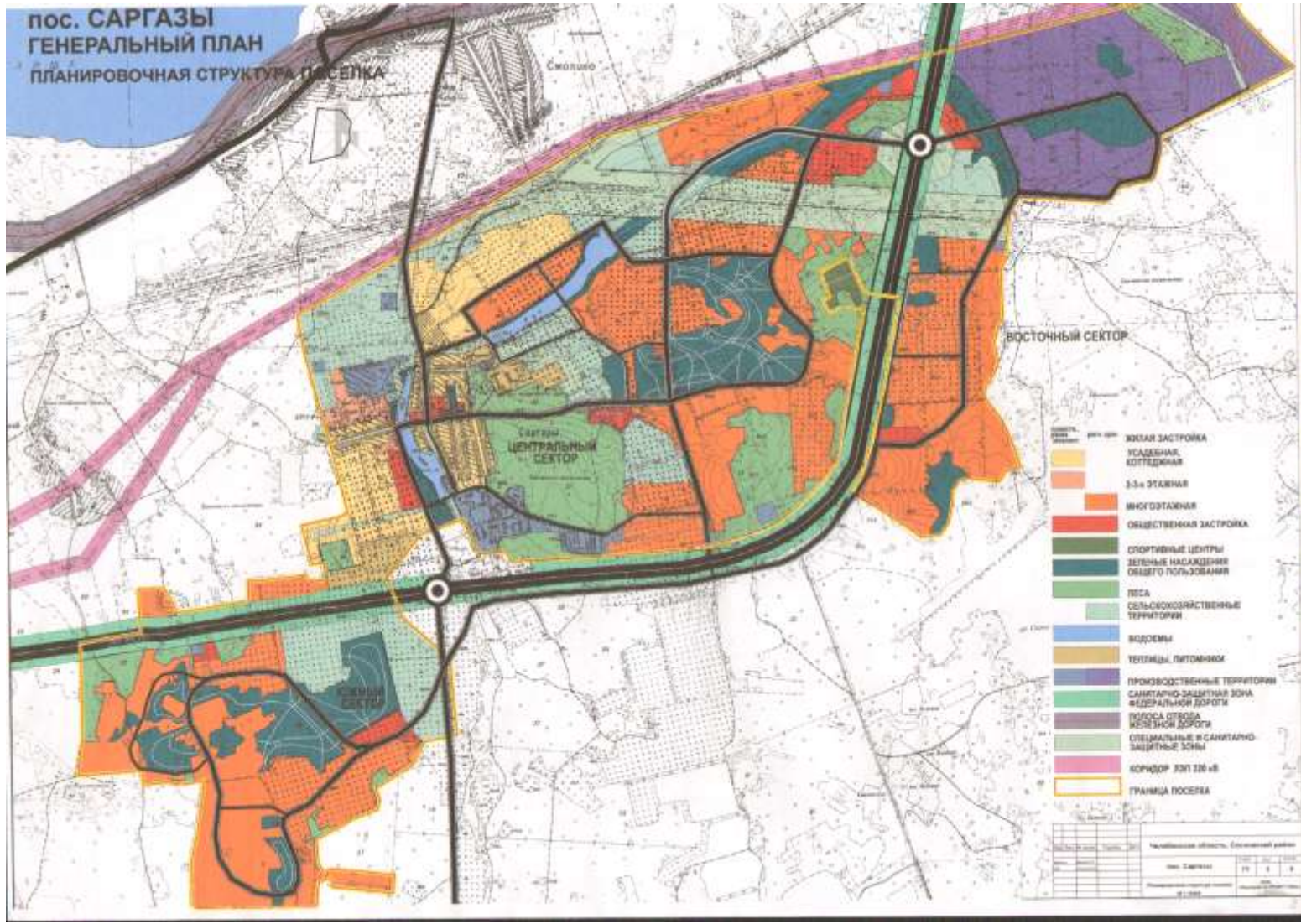
**пос. САРГАЗЫ**  
**ГЕНЕРАЛЬНЫЙ ПЛАН**  
**СХЕМА ФУНКЦИОНАЛЬНОГО ЗОНИРОВАНИЯ ТЕРРИТОРИИ**



пос. САРГАЗЫ  
 ГЕНЕРАЛЬНЫЙ ПЛАН  
 ОПОРНЫЙ ПЛАН. КОМПЛЕКСНАЯ ОЦЕНКА ТЕРРИТОРИИ



**пос. САРГАЗЫ**  
**ГЕНЕРАЛЬНЫЙ ПЛАН**  
**ПЛАНИРОВОЧНАЯ СТРУКТУРА ПОСЕЛКА**



Восточный сектор

Саргазы  
 Центральный сектор

Южный сектор

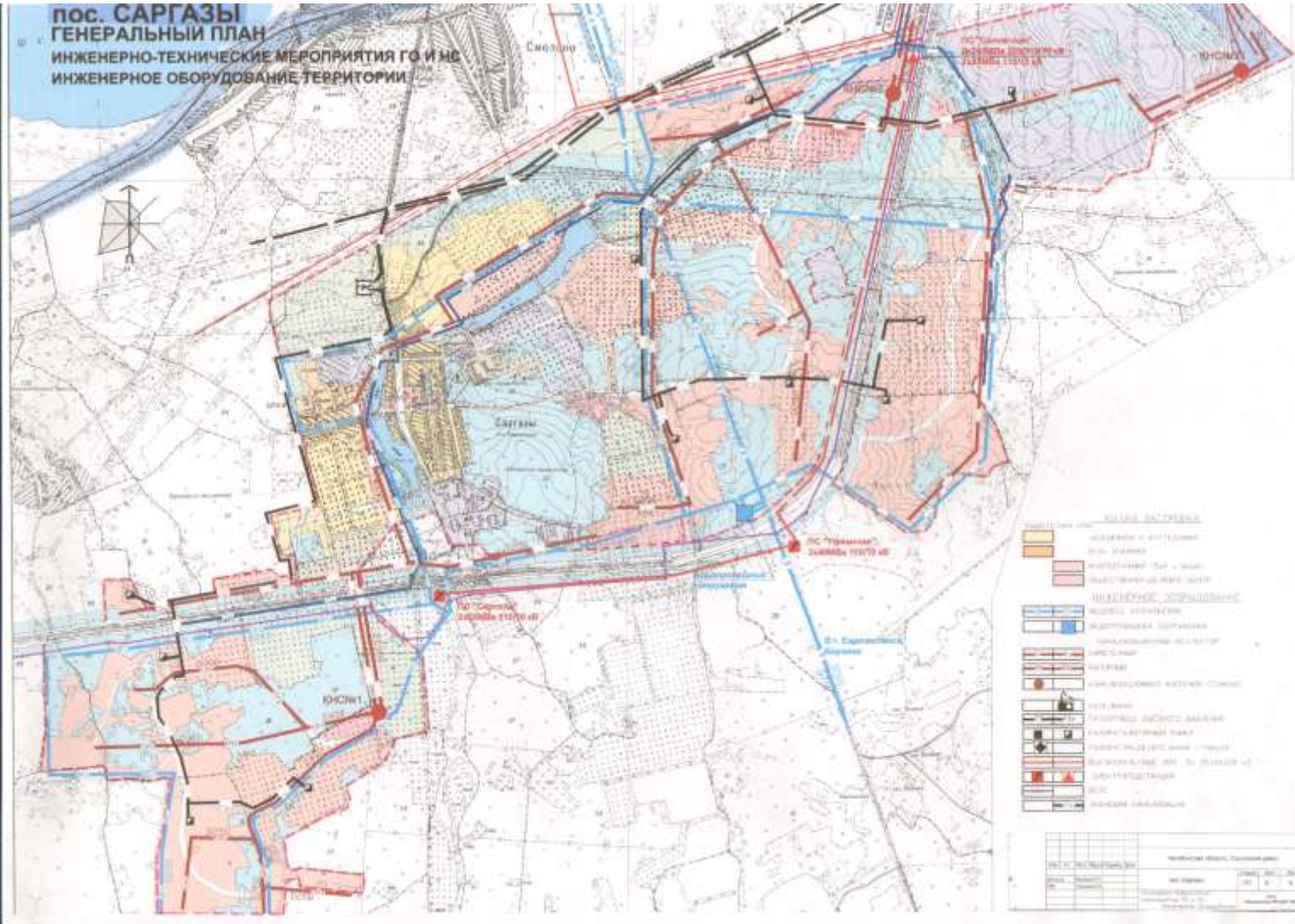
- ЖИЛАЯ ЗАСТРОЙКА
- УСАДБЕННАЯ, КОТТЕДЖНАЯ
- 3-3+ ЭТАЖНАЯ
- МНОГОЭТАЖНАЯ
- ОБЩЕСТВЕННАЯ ЗАСТРОЙКА
- СПОРТИВНЫЕ ЦЕНТРЫ
- ЗЕЛЕННЫЕ НАСАЖДЕНИЯ ОБЩЕГО ПОЛЬЗОВАНИЯ
- ЛЕСА
- СЕЛЬСКОХОЗЯЙСТВЕННЫЕ ТЕРРИТОРИИ
- ВОДОЕМЫ
- ТЕПЛИЦЫ, ПИТОМНИКИ
- ПРОИЗВОДСТВЕННЫЕ ТЕРРИТОРИИ
- САНИТАРНО ЗАЩИТНАЯ ЗОНА ФЕДЕРАЛЬНОЙ ДОРОГИ
- ПОЛОСА ОТВОДА ВОДНОЙ ДОРОГИ
- СПЕЦИАЛЬНЫЕ И САНИТАРНО-ЗАЩИТНЫЕ ЗОНЫ
- КОРРИДОР ЭЛП 220 кВ
- ГРАНИЦА ПОСЕЛКА

Исполнитель: _____		Числовая область: _____		Областной район: _____	
№	С/М	№	С/М	№	С/М
1	1	2	2	3	3



# пос. САРГАЗЫ ГЕНЕРАЛЬНЫЙ ПЛАН

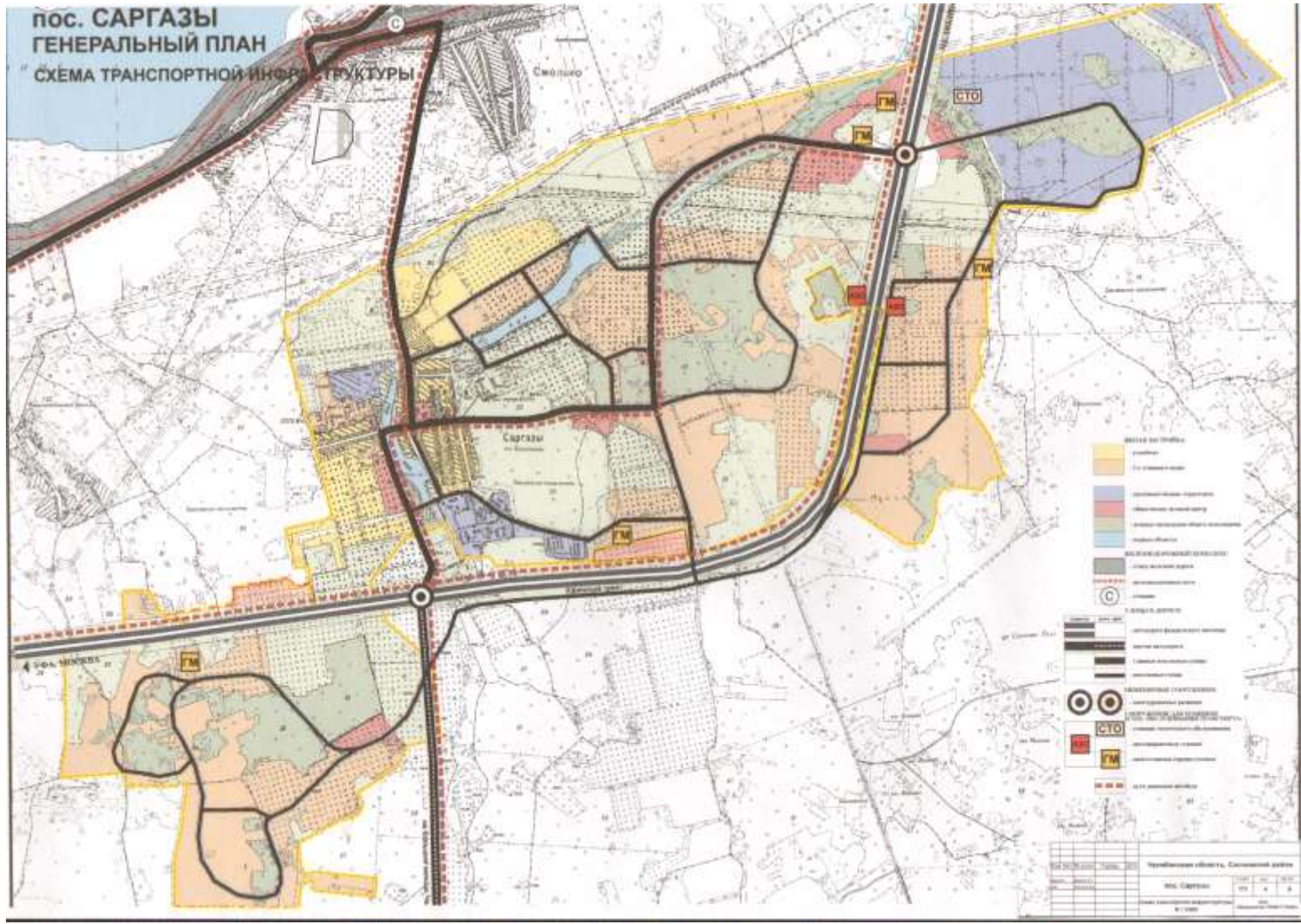
ИНЖЕНЕРНО-ТЕХНИЧЕСКИЕ МЕРОПРИЯТИЯ ГО И МС  
ИНЖЕНЕРНОЕ ОБОРУДОВАНИЕ ТЕРРИТОРИИ



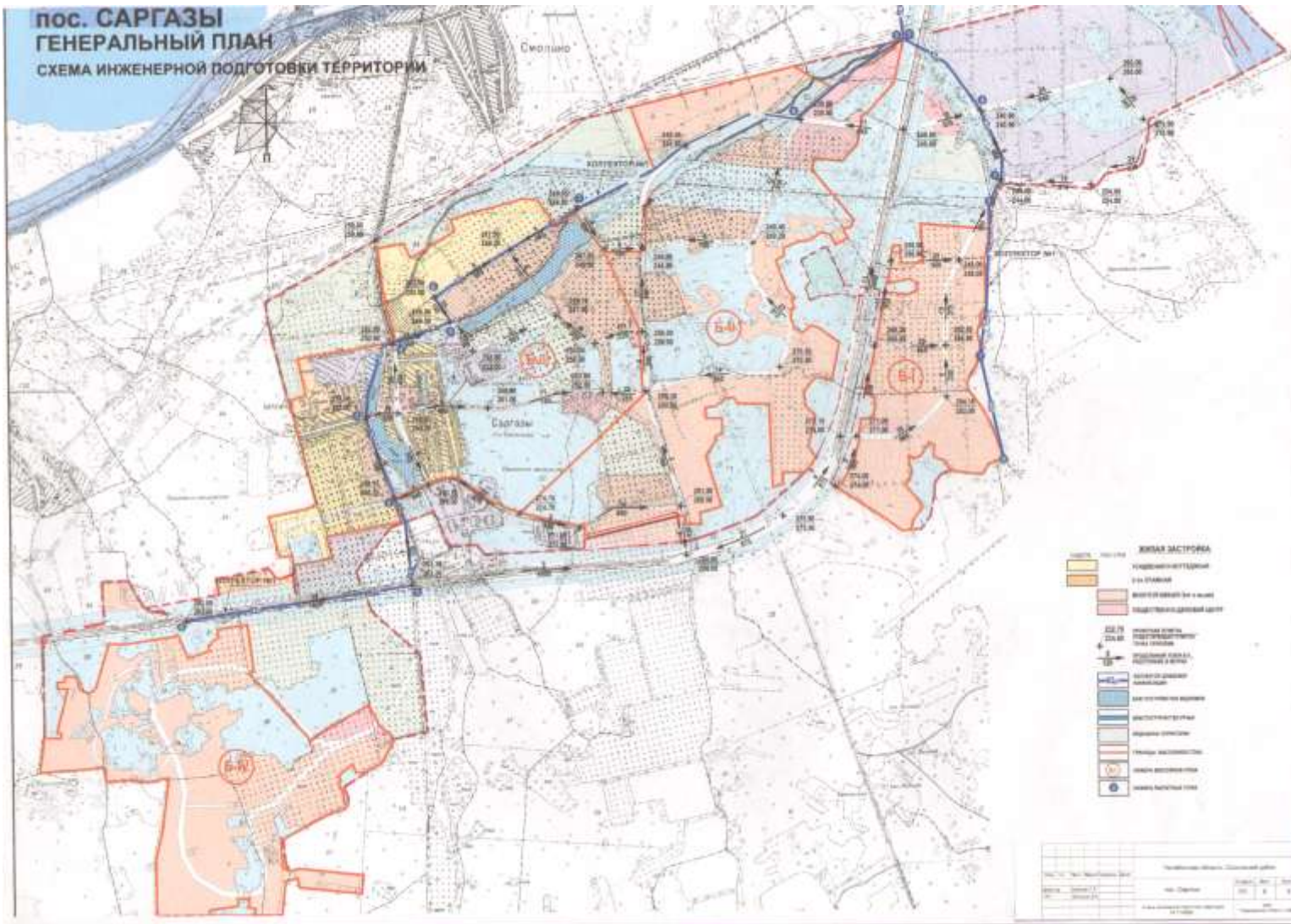
- Условные обозначения**
- Зеленый цвет: Зеленые насаждения
  - Желтый цвет: Земельный фонд
  - Красный цвет: Инженерно-технические мероприятия ГО и МС
  - Синий цвет: Инженерное оборудование территории
  - Черные линии: Границы населенного пункта
  - Красные линии: Границы территории
  - Синие линии: Каналы, водоемы
  - Красные точки: Объекты инженерно-технических мероприятий ГО и МС
  - Черные точки: Объекты инженерного оборудования территории
  - Синие точки: Объекты инженерного оборудования территории
  - Красные точки: Объекты инженерно-технических мероприятий ГО и МС
  - Черные точки: Объекты инженерного оборудования территории
  - Синие точки: Объекты инженерного оборудования территории

Информационная таблица	
Исполнитель:	И.И. Иванов
Проверенный:	П.П. Петров
Дата:	15.05.2015
Масштаб:	1:500
Лист:	1 из 1

пос. САРГАЗЫ  
 ГЕНЕРАЛЬНЫЙ ПЛАН  
 СХЕМА ТРАНСПОРТНОЙ ИНФРАСТРУКТУРЫ



**пос. САРГАЗЫ**  
**ГЕНЕРАЛЬНЫЙ ПЛАН**  
**СХЕМА ИНЖЕНЕРНОЙ ПОДГОТОВКИ ТЕРРИТОРИИ**

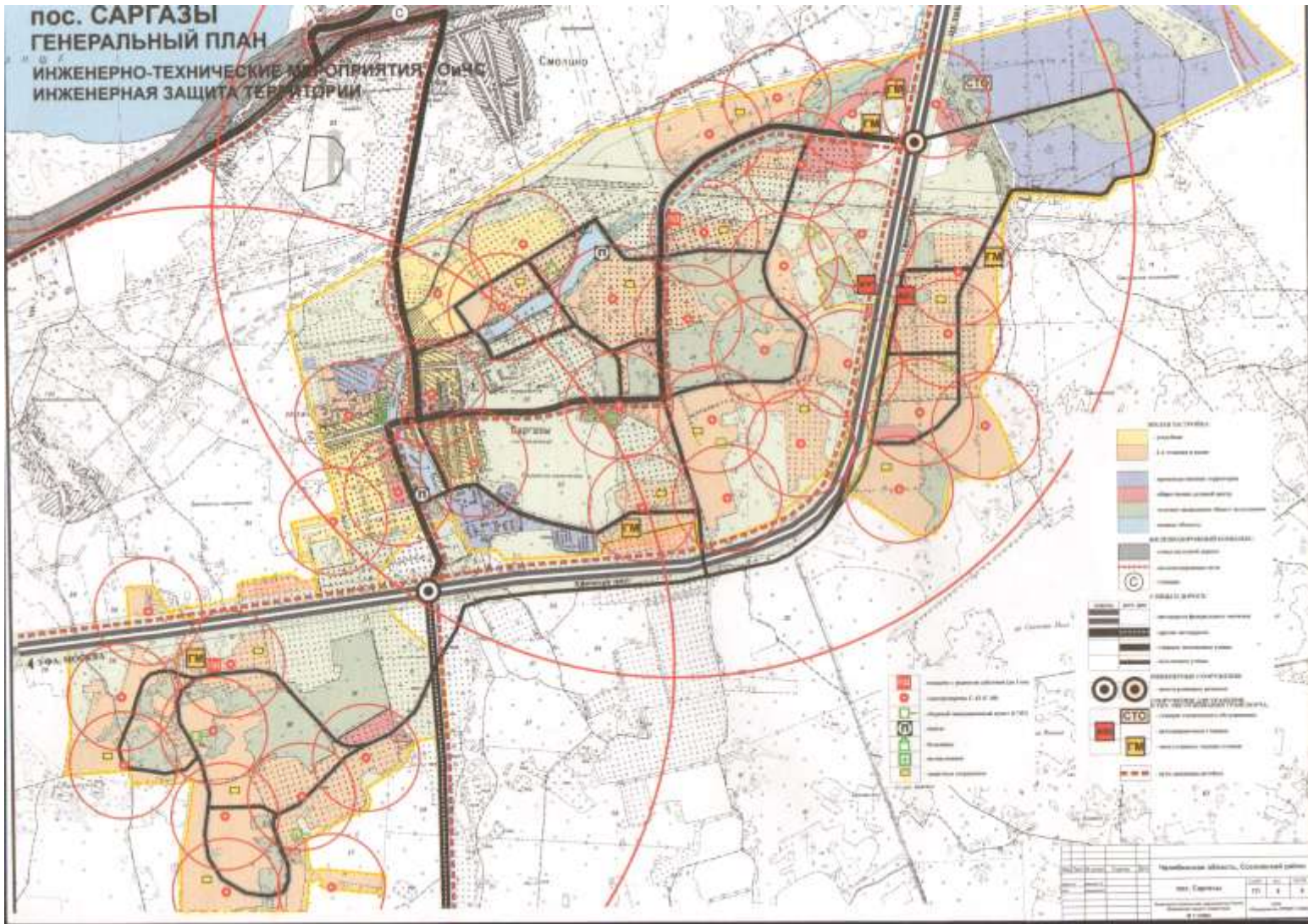


Информационная таблица		Итого	
№ п/п	Наименование объектов	Количество	Площадь
1	Жилая застройка	1	10000
2	Общественно-деловая застройка	1	10000
3	Промышленная застройка	1	10000
4	Объекты инженерно-технического назначения	1	10000
5	Зеленые насаждения	1	10000
6	Водоемы	1	10000
7	Территория под застройку	1	10000
8	Территория под озеленение	1	10000
9	Территория под строительство	1	10000
10	Территория под озеленение	1	10000
11	Территория под застройку	1	10000
12	Территория под озеленение	1	10000
13	Территория под застройку	1	10000
14	Территория под озеленение	1	10000
15	Территория под застройку	1	10000
16	Территория под озеленение	1	10000
17	Территория под застройку	1	10000
18	Территория под озеленение	1	10000
19	Территория под застройку	1	10000
20	Территория под озеленение	1	10000
21	Территория под застройку	1	10000
22	Территория под озеленение	1	10000
23	Территория под застройку	1	10000
24	Территория под озеленение	1	10000
25	Территория под застройку	1	10000
26	Территория под озеленение	1	10000
27	Территория под застройку	1	10000
28	Территория под озеленение	1	10000
29	Территория под застройку	1	10000
30	Территория под озеленение	1	10000
31	Территория под застройку	1	10000
32	Территория под озеленение	1	10000
33	Территория под застройку	1	10000
34	Территория под озеленение	1	10000
35	Территория под застройку	1	10000
36	Территория под озеленение	1	10000
37	Территория под застройку	1	10000
38	Территория под озеленение	1	10000
39	Территория под застройку	1	10000
40	Территория под озеленение	1	10000
41	Территория под застройку	1	10000
42	Территория под озеленение	1	10000
43	Территория под застройку	1	10000
44	Территория под озеленение	1	10000
45	Территория под застройку	1	10000
46	Территория под озеленение	1	10000
47	Территория под застройку	1	10000
48	Территория под озеленение	1	10000
49	Территория под застройку	1	10000
50	Территория под озеленение	1	10000
51	Территория под застройку	1	10000
52	Территория под озеленение	1	10000
53	Территория под застройку	1	10000
54	Территория под озеленение	1	10000
55	Территория под застройку	1	10000
56	Территория под озеленение	1	10000
57	Территория под застройку	1	10000
58	Территория под озеленение	1	10000
59	Территория под застройку	1	10000
60	Территория под озеленение	1	10000
61	Территория под застройку	1	10000
62	Территория под озеленение	1	10000
63	Территория под застройку	1	10000
64	Территория под озеленение	1	10000
65	Территория под застройку	1	10000
66	Территория под озеленение	1	10000
67	Территория под застройку	1	10000
68	Территория под озеленение	1	10000
69	Территория под застройку	1	10000
70	Территория под озеленение	1	10000
71	Территория под застройку	1	10000
72	Территория под озеленение	1	10000
73	Территория под застройку	1	10000
74	Территория под озеленение	1	10000
75	Территория под застройку	1	10000
76	Территория под озеленение	1	10000
77	Территория под застройку	1	10000
78	Территория под озеленение	1	10000
79	Территория под застройку	1	10000
80	Территория под озеленение	1	10000
81	Территория под застройку	1	10000
82	Территория под озеленение	1	10000
83	Территория под застройку	1	10000
84	Территория под озеленение	1	10000
85	Территория под застройку	1	10000
86	Территория под озеленение	1	10000
87	Территория под застройку	1	10000
88	Территория под озеленение	1	10000
89	Территория под застройку	1	10000
90	Территория под озеленение	1	10000
91	Территория под застройку	1	10000
92	Территория под озеленение	1	10000
93	Территория под застройку	1	10000
94	Территория под озеленение	1	10000
95	Территория под застройку	1	10000
96	Территория под озеленение	1	10000
97	Территория под застройку	1	10000
98	Территория под озеленение	1	10000
99	Территория под застройку	1	10000
100	Территория под озеленение	1	10000



# пос. САРГАЗЫ ГЕНЕРАЛЬНЫЙ ПЛАН

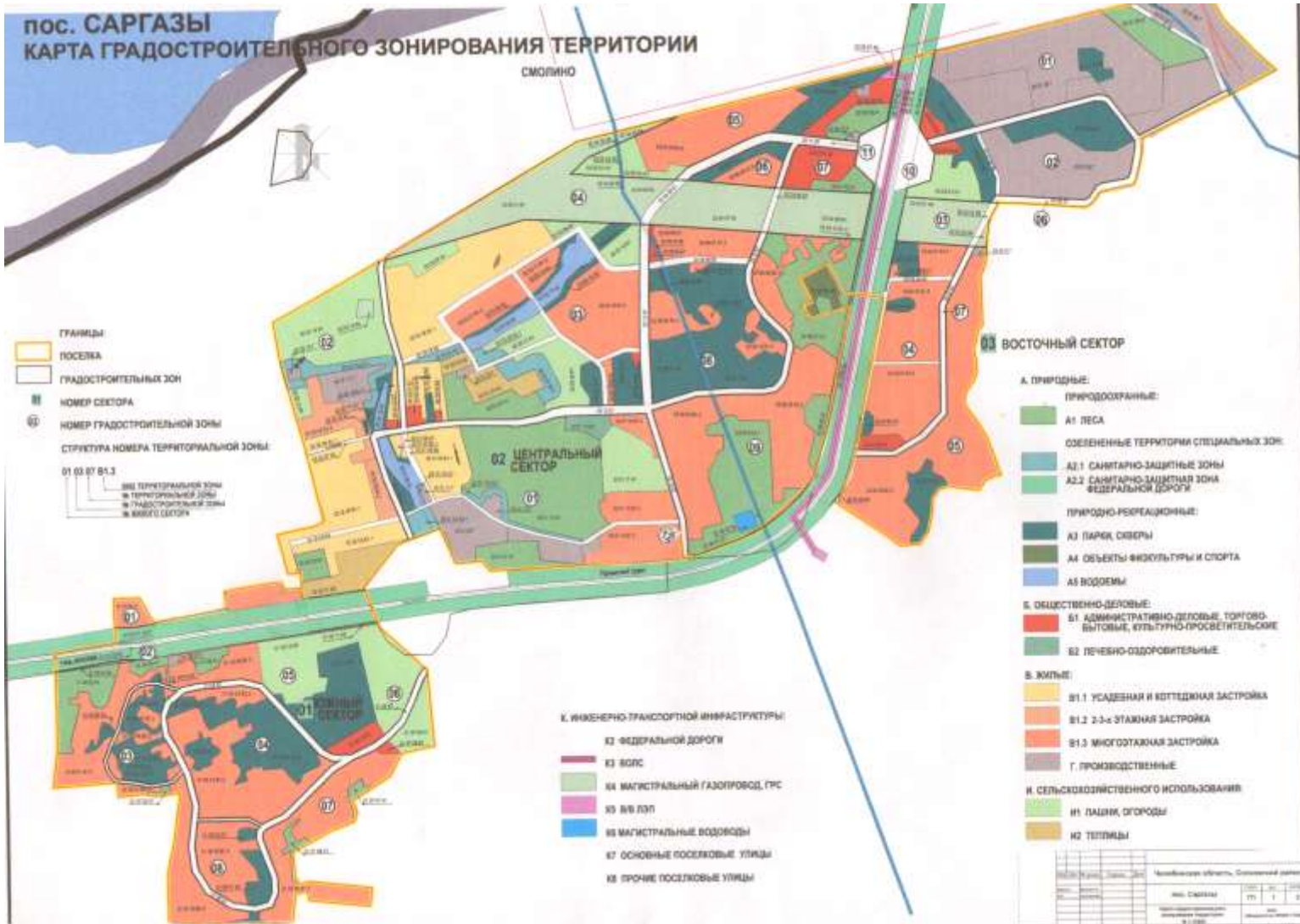
ИНЖЕНЕРНО-ТЕХНИЧЕСКИЕ МЕРОПРИЯТИЯ ОИЧС  
ИНЖЕНЕРНАЯ ЗАЩИТА ТЕРРИТОРИИ



пос. САРГАЗЫ  
КАРТА ГРАДОСТРОИТЕЛЬНОГО ЗОНИРОВАНИЯ ТЕРРИТОРИИ

СМОЛИНО

- ГРАНИЦЫ
- ПОСЕЛКА
- ГРАДОСТРОИТЕЛЬНЫХ ЗОН
- НОМЕР СЕКТОРА
- НОМЕР ГРАДОСТРОИТЕЛЬНОЙ ЗОНЫ
- СТРУКТУРА НОМЕРА ТЕРРИТОРИАЛЬНОЙ ЗОНЫ
- 01 02 07 01.3



03 ВОСТОЧНЫЙ СЕКТОР

- А. ПРИРОДНЫЕ:**
- А1 ЛЕСА
  - ОЗЕЛЕНЕННЫЕ ТЕРРИТОРИИ СПЕЦИАЛЬНЫХ ЗОН:
  - А2.1 САНИТАРНО-ЗАЩИТНЫЕ ЗОНЫ
  - А2.2 САНИТАРНО-ЗАЩИТНАЯ ЗОНА ФЕДЕРАЛЬНОЙ ДОРОГИ
- ПРИРОДНО-РЕКРЕАЦИОННЫЕ:**
- А3 ПАРКИ, СКВЕРЫ
  - А4 ОБЪЕКТЫ ФИЗИКУЛЬТУРЫ И СПОРТА
  - А5 ВОДОЕМЫ
- Б. ОБЩЕСТВЕННО-ДЕЛОВЫЕ:**
- Б1 АДМИНИСТРАТИВНО-ДЕЛОВЫЕ, ТОРГОВО-ВЫТОВЫЕ, КУЛЬТУРНО-ПРОСВЕТИТЕЛЬСКИЕ
  - Б2 ЛЕЧЕБНО-ОЗДОРОВИТЕЛЬНЫЕ
- В. ЖИЛЬЕ:**
- В1.1 УСАДЬБНАЯ И ВОТТЕДЖНАЯ ЗАСТРОЙКА
  - В1.2 2-3-х ЭТАЖНАЯ ЗАСТРОЙКА
  - В1.3 МНОГОЭТАЖНАЯ ЗАСТРОЙКА
  - Г. ПРОМЫШЛЕННЫЕ
- Н. СЕЛЬСКОХОЗЯЙСТВЕННОГО ИСПОЛЬЗОВАНИЯ:**
- Н1 ЛАДКИ, ОГОРОДЫ
  - Н2 ТЕПЛИЦЫ

- К. ИНЖЕНЕРНО-ТРАНСПОРТНОЙ ИНФРАСТРУКТУРЫ:**
- К2 ФЕДЕРАЛЬНОЙ ДОРОГИ
  - К3 ВОДС
  - К4 МАГИСТРАЛЬНЫЙ ГАЗОПРОВОД, ГЭС
  - К5 ЛВ ЛЭП
  - К6 МАГИСТРАЛЬНЫЕ ВОДОВОДЫ
  - К7 ОСНОВНЫЕ ПОСЕЛКОВЫЕ УЛИЦЫ
  - К8 ПРОЧИЕ ПОСЕЛКОВЫЕ УЛИЦЫ

Муниципальное образование, Составной район:	
№№, даты, листы:	№№, даты, листы:
№№, даты, листы:	№№, даты, листы:
№№, даты, листы:	№№, даты, листы:
№№, даты, листы:	№№, даты, листы:

